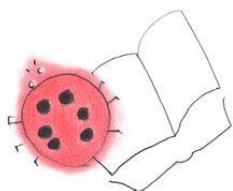


## 報道関係者 各位 プレスリリース



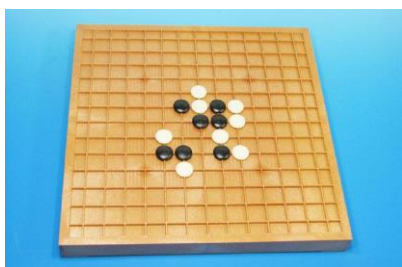
2016年5月1日



東京都新宿区高田馬場 1-23-4 〒169-8586  
総務部広報担当 内藤・成瀬  
電話 03-3209-0241 FAX 03-3204-5641  
E-mail nitten@nittento.or.jp

### 「国際視覚障害者囲碁大会東京大会」開催のお知らせ

社会福祉法人 日本点字図書館（本部：東京都新宿区、理事長：田中徹二、以下：日本点字図書館）は、2016年6月25日（土）に、囲碁を愛好する視覚障害者が一堂に会し、日頃研鑽の棋力を競い、交流の輪を広げ親睦を深めるとともに、視覚障害者の囲碁の普及と社会参加推進を図ることを目的とした「国際視覚障害者囲碁大会東京大会」を開催します。



#### ● 「国際視覚障害者囲碁大会東京大会」 開催要項

##### 1 目的

この大会は、囲碁を愛好する視覚障害者が一堂に会し、日頃研鑽の棋力を競い、交流の輪を広げ親睦を深めるとともに、視覚障害者の囲碁の普及と社会参加推進を図ることを目的とする。

##### 2 主催

社会福祉法人 日本点字図書館

NPO 法人 日本福祉囲碁協会

##### 3 協賛

社会福祉法人 朝日新聞厚生文化事業団

社会福祉法人 NHK 厚生文化事業団

公益財団法人 毎日新聞東京社会事業団

4 協力

NPO 法人 川崎市視覚障害者福祉協会

5 期日

2016年6月25日(土) 午前10時～午後4時

6 会場

日本点字図書館3階多目的室

所在地 〒169-8586 東京都新宿区高田馬場1-23-4

電話 03-3209-0241

交通案内 JR・西武新宿線「高田馬場」徒歩5分

7 参加資格者及び人数

視覚障害者 40名(予定)

8 大会の内容

参加者の棋力に応じ、次の3部にクラス分けし、それぞれ変則リーグ戦を実施する。

第1部 19路盤クラス

第2部 13路盤クラス

第3部 9路盤クラス

(いずれも視覚障害者用に考案された碁盤・碁石を使用する)

9 大会事務局

NPO 法人 日本福祉囲碁協会

住所 〒150-0011 東京都渋谷区東1-27-9 奥山ビル2F

メールアドレス [hukusiigo@rio.odn.ne.jp](mailto:hukusiigo@rio.odn.ne.jp)

10 問い合わせ先

(1) 日本福祉囲碁協会 視覚障害者囲碁大会係

電話・FAX 03-3407-2945

(2) 日本点字図書館 総務部

電話 03-3209-0241 FAX 03-3204-5641

---

【 社会福祉法人日本点字図書館について 】

1940年創設。点字図書・音声図書の製作・貸し出し、中途視覚障害者のための点字教室、視覚障害者のためのパソコン教室、視覚障害者用具の販売等の事業を行う。視覚障害者情報総合ネットワーク「サピエ」の管理も行っている。

ホームページ : <http://www.nittento.or.jp/>